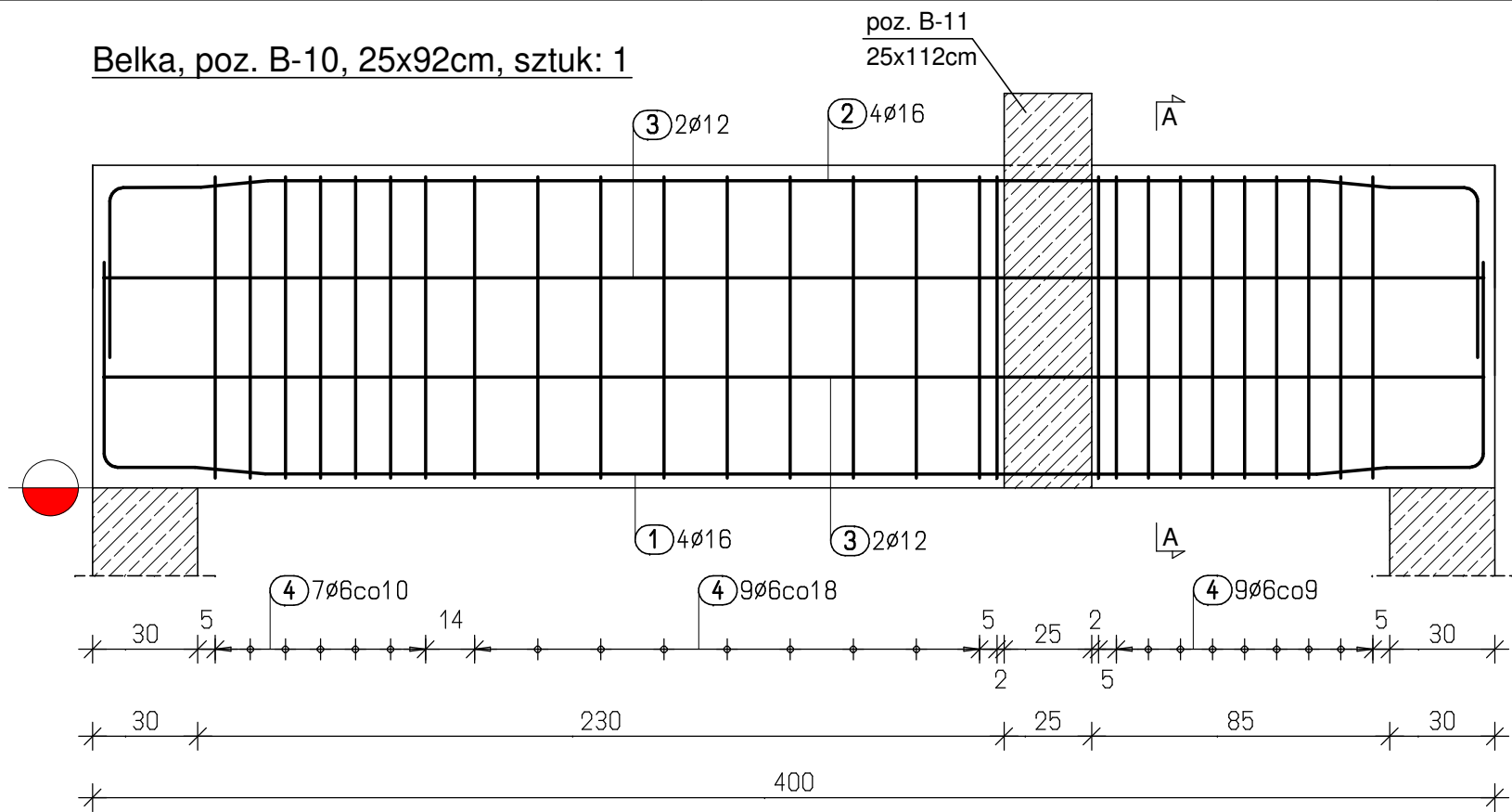
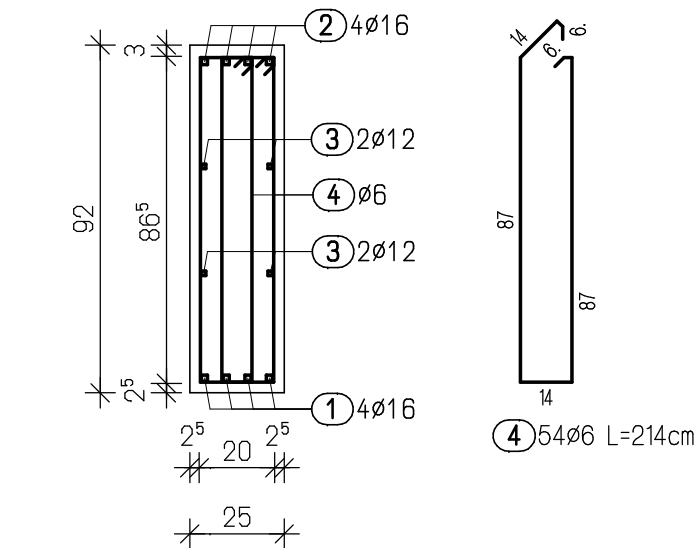


Belka, poz. B-10, 25x92cm, sztuk: 1



Przekrój A-A



Zestawienie stali dla belki B-10

Poz.	Szt.	Ø	Pojed. Dług. [m]	Calc. Dług. [m]	Masa [kg]
1	4	16	5.17	20.68	32.67
2	4	16	4.94	19.76	31.22
3	4	12	3.95	15.80	14.03
4	54	6	2.14	115.56	25.65

Masa całkowita= 103.57 kg

Beton: zgodny z normą PN-EN 206  
minimalna klasa wytrzymałości: B37 (C30/37)  
klasa ekspozycji: XC1  
Stal: zbrojenie główne:  
charakterystyczna granica plastyczności fyk: 500MPa (A-IIIN)  
klasa ciągliwości: B  
klamry spinające i strzemiona:  
charakterystyczna granica plastyczności fyk: 240MPa (A-I)  
Otulina: górna 30mm, dolna 25mm, boczna 25mm

Wymiary prętów podawane po zewnętrznej stronie.



PRZERWA ROBOCZA



INFRA RED

ul. Sobieskiego 18a  
32-400 Myślenice

infra-red@tlen.pl  
mobile: 606-749-517  
www.infra-red.pl

infra-red@o2.pl  
mobile: 662-260-854  
tel./fax 12-2721917

INWESTOR Samodzielny Publiczny Zakład Opieki Zdrowotnej w Bochni „Szpital Powiatowy” im. bl. Marty Wieckiej ul. Krakowska 31 42-700 Bochnia		NAZWA OBIEKTU BUDOWLANEGO BUDYNEK SZPITALA Z WYNIESIONYM ŁĄDOWISKIEM DLA ŚMIGŁOWCÓW	
PROJEKTANT mgr inż. Łukasz Szumiec Uprawnienia budowlane do projektowania bez ograniczeń w specjalności konstrukcyjno-budowlanej nr ewid. MAP/0081/PWOK/08	PODPIS	TEMAT RYSUNKU Zbrojenie belki POZ. B-10	SKALA 1:20
SPRAWDZAJĄCY mgr inż. Piotr Janosz Uprawnienia budowlane do projektowania bez ograniczeń w specjalności konstrukcyjno-budowlanej nr ewid. MAP/0027/POCK/08	PODPIS	SYGNATURA RYSUNKU IR_026-25_PT_K	DATA 2025.09
		ELEMENT PROJEKTU BUDOWLANEGO / BRANZA KONSTRUKCJA	NR RYSUNKU K36 NR REWIZJI (R00)